

帰りの道は
危険がいっぱい

ユーザーズマニュアル

はじめに

この度は弊社ソフト『帰り道は危険がいっぱい』をお買上げいただき、誠にありがとうございました。

このソフトは新星ディー・オーのデビュー作として女の子でもプレイできるようなかわいいタイプのアダルトゲームとして企画しました。

コミカルでちょっとおちゃらけた男の子が大好きな女の子に夢中になったという感じがオープニングからエンディングまで出せたらいいなあ、と思っています。

コミカルな、いろんな仕掛けが入っているけど、最後までがんばってプレイしてくださいね♡

ことの始まり

朝倉沙織、僕はこの名前を永遠に忘れないだろう。私立セントポーリア女学園理事長の一人娘であり、生徒会長だ。

僕が彼女に魅せられたのは去年の真夏、暑い盛りだった。

それはまさに谷川にそよぐ冷風の心地よさであり、断崖に可憐に咲き誇る山百合の優しさだった。

彼女を初めて見かけたのはクラブ活動が中止になり、いつもより2時間も早く家路に着いたときだった。

その一瞬、僕の人生は運命の道をゆっくりと歩み始めたのだ。

「彼女に逢いたい！！」

「一度でいいから二人だけで話をしてみたい。」

「できるものならこの手で優しく抱きしめてみたい！！」

そう思ったのが全てのはじまりだった……

告

我がセントポーリア女学園は伝統と格式のある一流校である。

わが娘は言うまでもなくその一員であり将来のファーストレディは疑う余地のないところである。

しかるに最近近郊の男子校の学生と思われし者、わが娘に不浄の情を抱きし感ありてまことにゆゆしき事である。

体育系の学生に告ぐ。

如何なる手段を用いても構わぬ。日頃より鍛えしその技、その体力で必ずや無法者を粉砕せよ。

重ねて言う。

手段を選ばな！！

セントポーリア女学園理事長 朝倉重造

ゲームの起動方法

●PC-9801 シリーズ

★本製品はオリジナルDOSを使用しています。ディスクが壊れますから
MS-DOSの組み込みはしないでください!!

- 1、ドライブ1にゲームディスクAを、ドライブ2にゲームディスクBを入れて、周辺機器、本体の順に電源を入れてください。
- 2、「ゲームをロードしますか?」と聞いてきますのでY/Nのどちらかを選択してください。Yを選択するとセーブデータを読み込んでスタートします。
- 3、Nを選択した場合はオープニングが始まります。スペースキーを押すと名前を入力画面になり、名前を入力し終わると、その名前で始めからゲームが始まります。

●PC-8801 SRシリーズ

- 1、モードをV2にして、クロック切り替えが可能な機種は8MHzにしてください。
- 2、ドライブ1にゲームディスクAを、ドライブ2にゲームディスクBを入れて、周辺機器、本体の順に電源を入れてください。
- 3、「ゲームをロードしますか?」と聞いてきますのでY/Nのどちらかを選択してください。Yを選択するとセーブデータを読み込んでスタートします。
- 4、Nを選択した場合はオープニングが始まります。スペースキーを押すと名前を入力画面になり、名前を入力し終わると、その名前で始めからゲームが始まります。
- 5、ディスクの入れ替えが必要な場合は、そのつどメッセージが表示されますので、それにしたがってディスクを入れ替えてください。

●X68000シリーズ

- 1、ドライブ0にゲームディスクAを、ドライブ1にゲームディスクBを入れて、周辺機器、本体の順に電源を入れてください。
- 2、「ゲームをロードしますか？」と聞いてきますのでY/Nのどちらかを選択してください。Yを選択するとセーブデータを読み込んでスタートします。
- 3、Nを選択した場合はオープニングが始まります。スペースキーを押すと名前を入力画面になり、名前を入力し終わると、その名前で始めからゲームが始まります。
- 4、ディスクの入れ替えが必要な場合は、そのつどメッセージが表示されますので、それにしたがってディスクを入れ替えてください。

●セーブの方法

ゲームデータのセーブは、自分のアパート（スタート地点のすぐ上にあるドア）に入るとできます。3エリアのうち、好きなところにセーブしてください。ロードは起動時にしかできませんので、再ロードしたいときはリセットしてください。

「お・ま・けディスク」の使い方

「お・ま・けディスク」は単体で起動します。

メニューで項目を選び、スペースキーで選択してください。

●美少女アルバム

ゲーム中でお相手を務める女の子に、ちょっとポーズをとってもらいました。よそいき風の彼女達を見てあげてください。スペースキーを押すと次の女の子が表示されます。リターンキーを押すとメニューに戻ります。

●ミュージックモード

ゲーム中に使われるBGMを演奏します。スペースキーで次の曲を演奏します。リターンキーを押すとメニューに戻ります。

●ディー・オーからのお知らせ

ディー・オーからのお知らせが表示されます。スペースキーで次のメッセージを表示します。リターンキーでメニューに戻ります。

キー操作について

キャラの移動——テンキーの8、2、4、6でプレイヤーのキャラが上下左右に動きます。

コマンド表を開く——移動中にリターンキーを押してください。もう一度押すとコマンド表は閉じます。

コマンドの選択——戦闘シーンやコマンド表、ショップなどでのコマンドや商品の選択はテンキーの8、2で行います。Y/Nで質問されたときはテンキーの4、6で選択します。

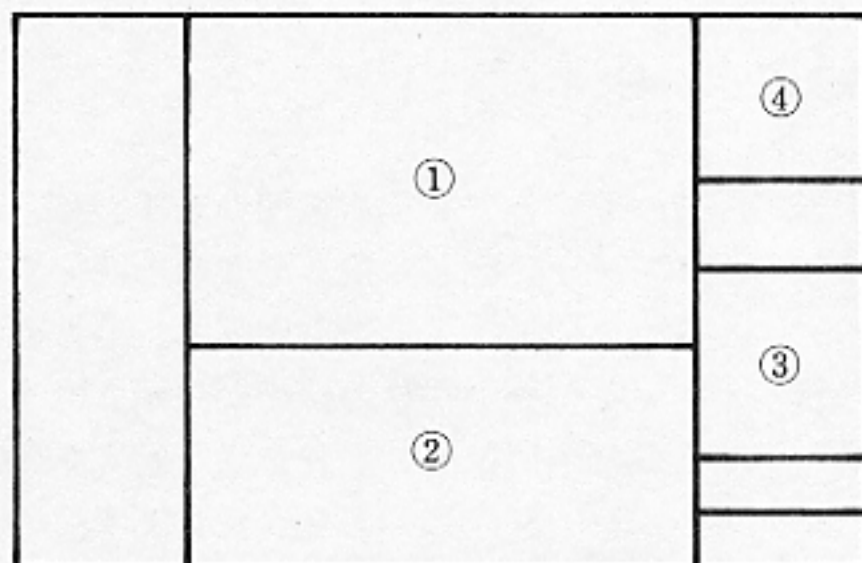
コマンドの実行——スペースキーを押すとカーソルが置かれているコマンドを実行します。また、持っているアイテムを選択した場合は、そのアイテムを使用します。

メッセージの送り——メッセージが1画面に収まらない場合や、表示し終えた場合はスペースキーの入力待ちになります。スペースキーを押すと次のメッセージの表示や次の場面に進みます

★X68000版をご使用の方は、別紙を参考にキー操作をご確認ください

画面の見方

1、移動シーン



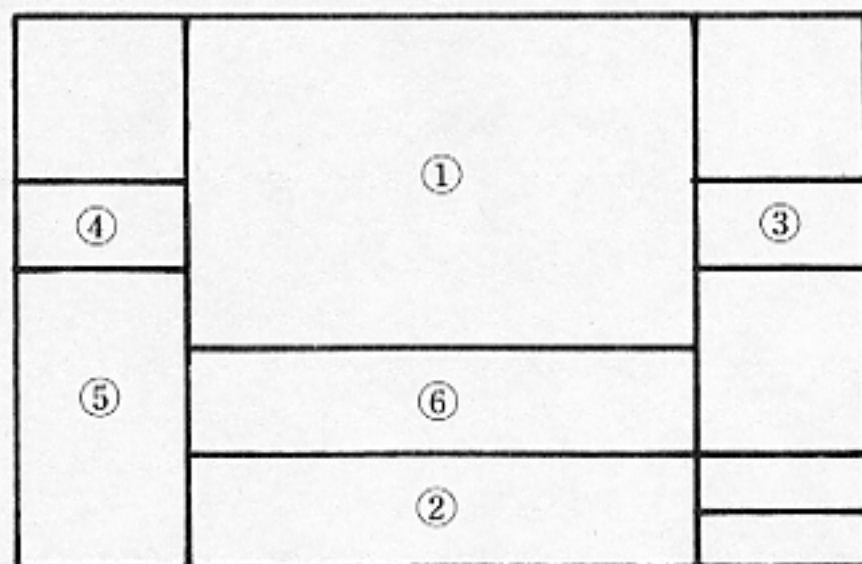
①・・・移動マップ表示エリア

②・・・メッセージエリア

③・・・主人公のパラメーター表示エリア

④・・・コマンド表表示エリア

2、戦闘シーン



①・・・女の子のグラフィック表示エリア

②・・・メッセージエリア

③・・・主人公のパラメーター表示エリア

④・・・女の子のパラメーター表示エリア

⑤・・・コマンド表示エリア

⑥・・・キャラクターリアクションエリア

※画面はすべてPC-9801版のものです。

★X68000版をご使用の方は、別紙を参考にご確認ください。

コマンドについて

○コマンド表を開いた時に出るコマンド

- 使う 持っているアイテムを使います。
- メモを読む ダンジョンなどで拾ったメモを読みます。
- 装備 買った防具（スポーツ用品）、参考書を装備します。
- ステータス プレイヤーの状態の詳細が表示されます。
- BGM BGMのON、OFFを切り替えます。
- メッセージ メッセージスピードを変更します。

○女の子とぶつかった時に出るコマンド

- 見る 女の子を見ます。2度目以降であれば相手が誰であるかわかります。
- 話す 会話の後、戦闘シーンに入ります。
- 使う 持っているアイテムを使います。花の場合は女の子に渡します。

○戦闘シーンで出てくるコマンド

- 攻撃する 女の子を攻撃します。
- 使う 持っているアイテムを使います。
- 逃げる スキを見て逃げ出します。逃げられない時もあります。

★その他のコマンドは、状況や画面の指示に従って選択してください。

戦闘シーンについて

女の子のHPが半分になると2枚目の絵を表示し、女の子のHPがゼロになると3枚目の絵を表示します。但し3枚目の絵を見ている間、プレイヤーのENERGが減っていきます。（参考書を装備することにより、エネルギー消費を押さえることができます。）

主人公のパラメーターについて

1、HP/MaxHP

ヒットポイントの略です。主人公の体力を表します。これが0になるとゲームオーバーです。MaxHPはその最大値で、レベルアップすると上がります

2、ENER

エネルギーの略です。戦闘シーンで女の子を倒し、3枚目の絵を見ていると減ります。(減るスピードは女の子によって違います)これが0になると、ゲームオーバーです。レベルアップすると最大値が上がります。

人によってはエネルギーを回復してくれる人やエネルギーと引き換えにHPを回復してくれる人もいます。

3、LEVEL

現在の主人公のレベルを表示します。

4、STR

ストレングスの略です。レベルアップした後、警察署やトレーニングジムで鍛えることによって、1回につき1レベルぶんの数値を上げることができます。

5、DEF

ディフェンスの略です。レベルが上がったり、防具を装備すると上がります女の子から受けるダメージの値が変化します。

6、EXP

経験値のことです。これがある一定の数値に達するとレベルアップします。女の子と戦って勝つことによって得ることができます。その時の数値は女の子によって違います。

7、GLD (GP)

ゴールド、お金のことです。基本的に、女の子が落としていったスポーツ用品を売ることで得られます。

ショップとアイテムについて

お店屋さんではいろいろなアイテムを売り買いしたり、パラメーターを上げたりすることができます。

■フラワーショップ「すみれ」

お花を売っています。(好きな花を女の子にプレゼントすると、その子はもう、あなたを襲って来なくなります)また、お店のお姉さんは色々な情報を知っていたりします。

- スイトピー
- りんどう
- ひまわり
- チューリップ
- コスモス

■くすり屋さん「一光堂」

薬を売ってくれます。とても無愛想なご主人の店です。

- 聖露丸 ----- ケーキの食べ過ぎによる腹痛を抑える、下痢止めです。
- パクロン ----- 「腐った牛乳」で起きた胃の痛みを押さえる、胃腸薬です。
- 挑戦人参 ----- ENERが150ポイント回復します。

■ケーキ屋「プリンプル」

HPが回復するケーキを売っています。でも食べ過ぎると腹痛を起こしてしまいます。

- げんきタルト ----- HPがその場で500ポイント回復します。
- プルマフィン ----- HPがその場で1500ポイント回復します。
- ムキムキパイ ----- 5人倒すまでSTRが50ポイント上がります
四天王には効果がありません。
- ヒットポイントショコラ --- HPがその場で3000ポイント回復します。

- まほうのプリン-----一歩歩くごとに10ポイントHPが上がります
歩き続ければMAXまでHPが回復します。
- あぶだかだぶらクッキー---数回戦闘を行っているうち、ある時突然HPが
2500ポイント回復します。
- マジカルムース-----数回戦闘を行っているうち、ある時突然HPが
MAXまで回復します。

■本屋さん「勉学堂」

むずかしい参考書が買えます。装備すると女の子の3枚目の絵を表示している時、ENERの減るスピードが変わります。装備して3回戦闘すると効果がなくなります。

- 円楽マークの参考書-----ENERの減るスピードが4/5になります。
- 現代用語のクソ知識-----ENERの減るスピードが3/5になります。
- イジダス-----ENERの減るスピードが2/5になります。

■スポーツ用品「レオパルド」

スポーツ用品（防具）を売っています。

また、女の子が落としていったスポーツ用品を売ることができます。

- ゲーパのフィットネスシューズ
- テンバードのバッシュ
- ネイキのジョギングシューズ
- イマハのテニスウェア
- アセックスのジャージ
- セブンスピリットのユニフォーム
- 剣道の面
- 野球のヘルメット
- フットボールのヘルメット

■牛乳屋のに一ちゃん

牛乳を売ってくれます。でも腐っているときもあるので注意！

- 牛乳-----HPが200ポイント回復します。腐っていると「パクロン」を飲むまで、歩くごとにHPが減っていきます。

■ヤクルトおばさん

ヤクルトを売ってくれます。

- ヤクルト-----HPが300ポイント回復します。

■図書館

むずかしい本が借りられます。(但し借りられる回数には限りがあります)
装備すると女の子の3枚目の絵を表示している時、ENERの減るスピードが変わります。装備して3回戦闘すると効果がなくなります。

- 凹文社の百貨事典-----ENERの減るスピードが4/5になります。
- 種の機嫌-----ENERの減るスピードが3/5になります。
- 真価論-----ENERの減るスピードが2/5になります。

■少林寺

ここで座禅を組むことによって、有料でENERをMAXまで回復してもらえます。

■警察署(柔道場)

稽古をつけてもらうことで無料でSTRを上げることができます。

■トレーニングジム

ここで身体を鍛えることで有料でSTRを上げることができます。
但し、レベルが低いととりあってくれません。

■カッセイのおばさん

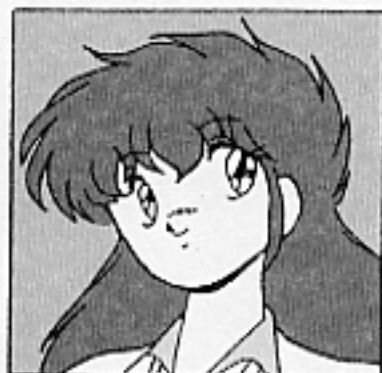
ダメージを負っていない時におばさんに会うと、保険に入れます。
保険に入ってからおばさんに会うと、ダメージに応じて保険金が貰えます。
プレイヤーのレベルに応じて加入金などの額が変わります。



女の子の紹介

①本名 ②ニックネーム ③所属部、同好会など ④HP (ヒットポイント)

●四天王



その一

- ①服部素子
- ②もっちゃん
- ③登山
- ④9999



その二

- ①立花清子
- ②きよ
- ③サーフィン
- ④6000



その三

- ①矢野礼子
- ②ミロ
- ③バスケットボール
- ④3000



その四

- ①中谷理恵
- ②りえ
- ③新体操
- ④2000

●その他の女の子



- ①石田恵理子
- ②えり
- ③テニス
- ④150



- ①柴田ちえ
- ②ちえ
- ③バトミントン
- ④150



- ①藤井亮子
- ②りょうこ
- ③水泳
- ④300



- ①武藤敏
- ②トシ
- ③走り高跳び
- ④300



- ①野原幸子
- ②サッコ
- ③ローラースケート
- ④700



- ①石田千里
- ②ちさと
- ③卓球
- ④700



- ①草加輝子
- ②てる
- ③バレーボール
- ④1100



- ①大沢真由美
- ②ユーチャ
- ③自転車
- ④1100



- ①戸倉恭子
- ②きょうこ
- ③ボーリング
- ④1400



- ①上原珠穂
- ②たま
- ③飛び込み
- ④1400



- ①小倉梓
- ②あずさ
- ③バイクレーサー
- ④1700



- ①石原夕子
- ②ゆっこ
- ③乗馬
- ④1700



- ①岩崎亜希子
- ②あっこ
- ③ハードル
- ④1850



- ①高橋妙子
- ②たえこ
- ③水上スキー
- ④2200



- ①阿部あや
- ②あや
- ③アイスホッケー
- ④2200



- ①田代薫
- ②かおる
- ③カーレーサー
- ④2100



- ①小池久美子
- ②くみ
- ③ソフトボール
- ④2100



- ①川田智子
- ②チコ
- ③ゴルフ
- ④2600



- ①菊池真理
- ②まあちゃん
- ③ハングライダー
- ④2600



- ①松原未央
- ②みお
- ③フィギュアスケート
- ④3100



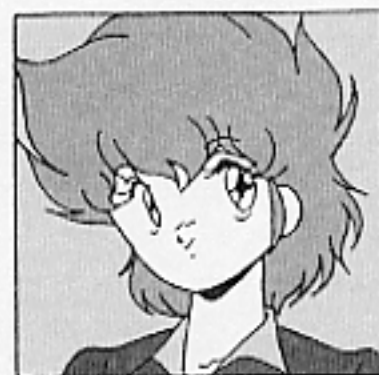
- ①池田安子
- ②アン
- ③スキー
- ④3700



- ①高野香織
- ②かおり
- ③なぎなた
- ④3700



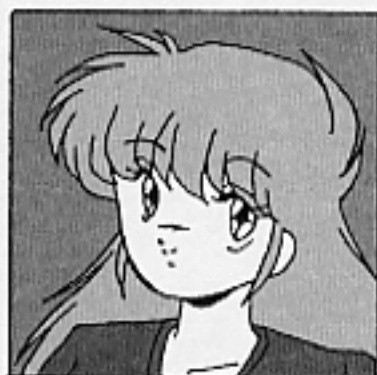
- ①松田愛
- ②あい
- ③スキューバ
- ④3700



- ①竹内悦子
- ②えつこ
- ③サッカー
- ④4500



- ①野原弘子
- ②ひろ
- ③柔道
- ④4500



- ①花岡典子
- ②のり
- ③アメフト
- ④5500



- ①上田洋子
- ②ヨーコ
- ③弓道
- ④5500



- ①有田睦子
- ②ムー
- ③アーチェリー
- ④7000



- ①須藤ゆり
- ②ユリ
- ③フェンシング
- ④7000

ヒント
5ヒント
4ヒント
3ヒント
2ヒント
1

ユーザーサポート

このゲームについてのヒント、ご質問は、封書かはがきにヒント券を添えて下記までお送りください。

(動作不良など、緊急の場合は電話でも受け付けております)

〒251 藤沢市 藤沢 115-2 藤沢郵便局内 私書箱4号

㈱ディー・オー ユーザーサポート係

TEL 0466-28-7477

帰り道は危険がいっぱい

●お知らせ

ディー・オーではこの度ユーザーズクラブ「Club D.O.」(クラブディー・オー)を発足いたしました。

「美少女ゲーム」というと、どちらかといえば閉鎖されたマニアックな世界ですが皆さんの意見やご希望をできるだけ反映して楽しいユーザーズクラブにしたいと思っています。

数々の特典やクラブ会員のためのサービスなど盛り沢山の企画を考えていきたいと思ひます。

ディー・オーは制作に当って『妥協や手抜きを許さず、美少女ゲームをまじめに作る』を合い言葉にスタッフが集まりました。実際にやってみるとなかなか難しいことですがスタッフ一同頑張っていきたいと思ひます。

会員 ディー・オーのゲームを持っている人だれでも

入会金 500円(会員証代)

年会費 1000円

■クラブ ディー・オー申込用紙

●お名前	●年齢 才	●性別 男・女
●住所 〒	●電話番号	
●使用パソコン		

※使用パソコン、名前、住所は必ず書いてください。

特典

- 会員証発行（通信販売で特典多数）
- 3Dプレゼント（ディー・オー／ときどき／ディスク）
年2回、3Dプレゼントディスクの無料配布
3Dディスクはディーオーのディスクマガジンです。発売予定のゲームのデモやテストプレイなど盛り沢山の内容となります。
これがうわさの「かんにんぶくろ」だ！！コーナー（ボツ絵集なのだ！でもがっかりするでない。実はエッチでボツになる絵もあるのだゾー）
クラブ会員のみを対象にしたマガジン紙上（フロッピー上かな？）でのクイズも企画しています。もちろん賞品を用意しています。（オリジナルセル画など）お楽しみに！！
- 人気ゲームのオリジナル原画（スタッフのメッセージまたはサイン付）のプレゼント
- クラブ ディー・オー会員専用お助けテレホンの利用

などなど

入会手続

所定の用紙に記入して入会金と年会費を（現金、切手、郵便小為替）添えてお申送ください。会員証とクラブ ディー・オーの案内などお送りいたします。その他の特典は入会時期などで異なりますので各自ご連絡いたします。

送り先

〒251 神奈川県藤沢市藤沢115-2 藤沢郵便局内私書箱4号
（株）ディー・オー ユーザーズクラブ係

D.O.